

새싹들이다

교 10~11쪽

보통 빠르게

좌승원 작사 | 작곡

The piano introduction is in 4/4 time, key of B-flat major. It features a melody in the right hand and a bass line in the left hand. The melody starts with a half note B-flat, followed by a quarter note A, a quarter note G, and a half note F. The bass line starts with a half note B-flat, followed by a quarter note A, a quarter note G, and a half note F. The tempo is marked 'mp' (mezzo-piano).

The first line of the song features a vocal melody and piano accompaniment. The vocal melody is in 4/4 time, key of B-flat major. The lyrics are: 마음 을 열 어 하 늘 을 보 라 넓 고 높 고 푸 른 하 늘. The piano accompaniment consists of chords in the right hand and a bass line in the left hand.

The second line of the song features a vocal melody and piano accompaniment. The vocal melody is in 4/4 time, key of B-flat major. The lyrics are: 가 슴 을 펴 고 소 리 쳐 보 자 우 리 들 은 새 싹 들 이 다. The piano accompaniment consists of chords in the right hand and a bass line in the left hand.

The third line of the song features a vocal melody and piano accompaniment. The vocal melody is in 4/4 time, key of B-flat major. The lyrics are: 푸 른 꿈 이 자 - 란 다 - 곱 고 고 운 꿈. The piano accompaniment consists of chords in the right hand and a bass line in the left hand.

두 리 둥 실 떠 - 간 다 - 구 름 이 되 어

너 른 별 판 을 달 려 나 가 자 썩 썩 하 게 나 가 자

어 깨 를 길 고 함 께 나 가 자 밭 맞 춰 나 가 자

도레미 노래

교 12쪽

보통 빠르게

작사가 미상 | 로저스 작곡



솔 은 작 은 솔 방 울 라 는 라 디 오 고 요

시 는 줄 줄 시 냇 물 다 - 함 께 부 르

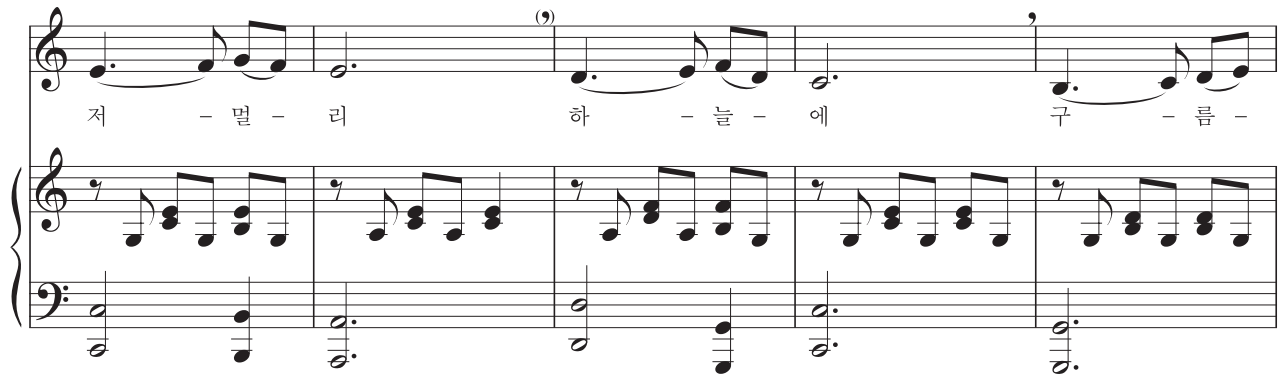
자 도 레 미 파 솔 라 시 도 솔 도

구름

교 14~15쪽

보통 빠르게

정근 작사 | 이수인 작곡



어 - 머 - 니 얼 - 굴 - 을

그 - 리 - 머 - 간 - 다

고 - 향 - 을 부 르 면 - 서

구 - 림 - 은 - 간 - 다

교 16쪽

동부(경상도) 민요 | 오용록 채보

조 청 간 에 다 띄 워 놓 고 - 요 내 목 으 로 훨 라 당

(>) (>) (>)

산아지타령

교 20쪽

세마치장단

남도(전라도) 민요 | 장복례 창 | 정미영 채보

메기는소리

뗏 네 - 뗏 어 - 무 엇 - 이 - 뗏 나 -

저 건 너 산 - 중 에 보 름 달 이 - 뗏 네 -

받는소리

에 야 - 뒤 야 - 에 헤 헤 헤 야 -

에 야 - 뒤 - 여 라 산 아 지 로 - 구 나 -